

**UWAGI:**

NINIEJSZA DANE SĄ POGŁĄDOWE I MOGĄ ODBIEGAĆ OD OSTATECZNEGO PROJEKTU REALIZACJI. ELEMENTY ARANŻACJI MIESZKANIA ( DRZWI WEWNĘTRZNE, MEBLE, CERAMIKA SANITARNA, SPRZĘT AGD I RTV ) NIE STANOWIĄ OFERTY HANDLOWEJ. POMIARÓW POD ZAKUP MEBLI, URZĄDZEŃ I WYPOSAŻENIA NALEŻY DOKONAĆ Z NATURY, PO ZAKOŃCZENIU REALIZACJI BUDYNKU.  
 POWIERZCHNIE ORAZ WYMIARY POMIESZCZEŃ ZOSTAŁY PODANE ZGODNIE Z ROZ. MIN. TBI/GM W SPR. SZCZE. ZAKRESU I FORMY PROJEKTU BUDOWLANEGO Z DNIA 25 KWIEŹNIA 2012 R., ZGODNIE Z NORMĄ PN-ISO 9836-1997. WYSOKOŚĆ POMIESZCZEŃ W STANIE SUROWYM RÓWNA 264CM  
 NARUSZENIE ELEMENTÓW KONSTRUKCJI JEST ZABRONIONE. WSZYSTKIE ZMIANY W ZAKRESIE PODEJŚĆ DO KANALIZACJI SANITARNEJ I WENTYLACJI PODLEGAJĄ AKCEPTACJI PROJEKTANTA I NIE MOGĄ BYĆ DOKONANE SAMODZIELNIE.  
 ZABUDOWA BALKONÓW, INSTALOWANIE ROLET ZEWNĘTRZNYCH, MARKIZ, KRAT, JEDNOSTEK ZEWNĘTRZNYCH KLIMATYZACJI I TP. BEZ AKCEPTACJI PROJEKTANTA JEST ZABRONIONE.  
 PROJEKT CHRONIONY JEST PRAWEM AUTORSKIM. NIE PRZEZNACZONY JEST DO CELÓW WYKONAWCZYCH.

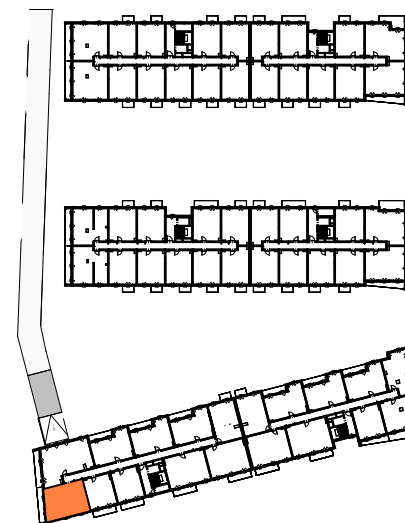
**LEGENDA:**

- ŚCIANA NIEROZBIERALNA
- ŚCIANA NADAJĄCA SIĘ DO DEMONTAŻU
- ŚCIANA Z MOŻLIWOŚCIĄ ZMIANY ARANŻACJI
- OKNO - WYMIARY OTWORÓW W ŚWIETLE MURU NIEOTYNKOWANEGO  
hp=85
- DRZWI BALKONOWE - WYMIARY OTWORÓW W ŚWIETLE MURU NIEOTYNKOWANEGO  
hp=0

- PION KANALIZACYJNY
- SKRZYŃKA INSTALACJI ELEKTRYCZNEJ I TELETECHNICZNEJ
- BALUSTRADA
- POKAZOWE MIEJSCE WPIĘCIA WENTYLACJI
- POKAZOWE MIEJSCE WPIĘCIA OKAPU K.
- WEJŚCIE DO MIESZKANIA

# VIVA

## JAGODNO



**KARTA MIESZKANIA**

**D.A.07**

ILOŚĆ POKOI  
KONDYGNACJA

3P+AK  
PARTER

**ZESTAWIENIE POWIERZCHNI [m<sup>2</sup>]**

01 SALON+A.KUCH	24,62 m <sup>2</sup>
02 PPOKÓJ	8,27 m <sup>2</sup>
03 WC	1,92 m <sup>2</sup>
04 SYPIALNIA	11,13 m <sup>2</sup>
05 SYPIALNIA	9,41 m <sup>2</sup>
06 ŁAZIENKA	4,74 m <sup>2</sup>

POWIERZCHNIA UŻYTKOWA **60,09 m<sup>2</sup>**

POWIERZCHNIA POD ŚCIANKAMI NADAJĄCYMI SIĘ DO DEMONTAŻU **0,78 m<sup>2</sup>**

POWIERZCHNIA SPRZEDAŻOWA **60,87 m<sup>2</sup>**

